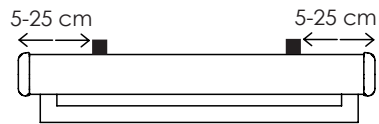


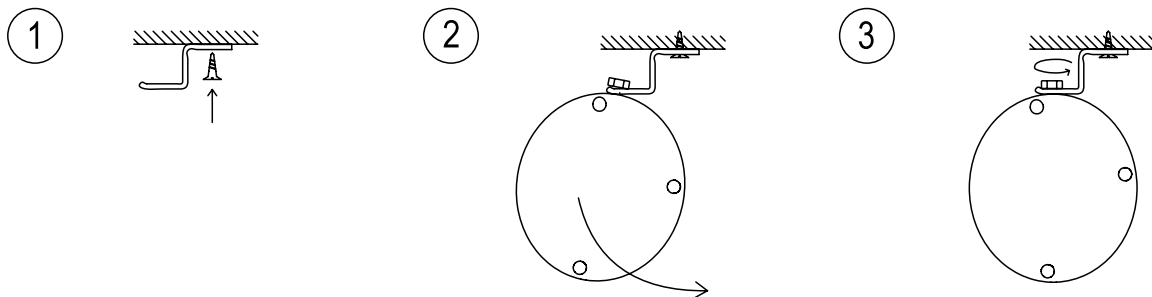
ELLIPSE экраны с электроприводом (DSEES)

Руководство по применению, DSESS-series

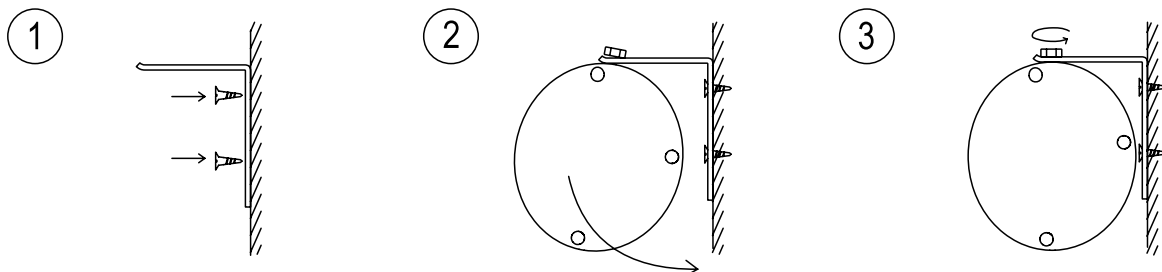
Монтаж



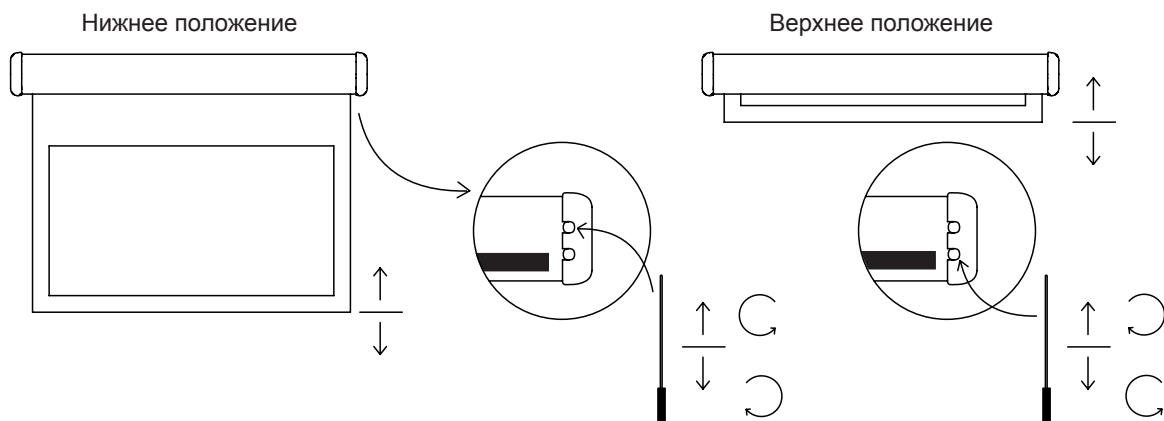
Потолок



Стена



Конечное положение





VELVET ЖЕСТКИЙ ЭКРАН (DSVFS)

Экран спроектирован для оптимальной и лучшей, по сравнению с конкурентами, передачи изображения. Экран покрыт слоем специального материала, предотвращающим нежелательные отклонения от плоскостности. Материал экрана обеспечивает максимально естественную цветопередачу и рассеяние света. Мы настоятельно рекомендуем ценителям современного кино обратить на него внимание.

КОРПУС ЭКРАНА / ЦВЕТ

Корпус экрана выполнен из алюминия, а рамки экрана покрыты специальным черным материалом. Бархатистый материал предотвращает паразитные краевые рассеяния света.

от неровностей. Оптимальный коэффициент усиления составляет 1,0.

ЧЕРНЫЕ ГРАНИЦЫ

Рабочая область изображения обрамлена алюминиевой конструкцией с шириной сторон 8 см (покрытие — черный бархат).

ЭКРАННОЕ ПОЛОТНО / КОЭФФИЦИЕНТ УСИЛЕНИЯ

Материал экрана матово-белый, изготовлен на основе винила. Полотно эластично, его возможности не ограничены рамками. Благодаря новым технологиям рабочая поверхность свободна

ТЕХНИЧЕСКИЕ ДАННЫЕ: VELVET ЖЕСТКИЙ ЭКРАН

Артикул	Размер	Формат	Град-т мат. белый	Габариты (мм)	Рамка (мм)	Задник (мм)	Полезная площадь (мм)	Длина кассеты (мм)	Высота кассеты (мм)	Глубина кассеты (мм)	Вес Нетто/брутто (кг)	Упаковка Д x Ш x В (мм)
DSVFS-16904	104"	16:9	1,0	2467x1462	83,4	0	2300x1294	2467	1462	26	10/12,5	2535x190x120
DSVFS-16905	117"	16:9	1,0	2767x1629	83,4	0	2600x1462	2767	1629	26	12/15	2835x190x120
DSVFS-16906	131"	16:9	1,0	3067x1798	83,4	0	2900x1631	3067	1798	26	13,5/17	3135x190x120
DSVFS-16907	176"	16:9	1,0	4067x2361	83,4	0	3900x2194	4067	2361	26	39/19	4200x240x180